

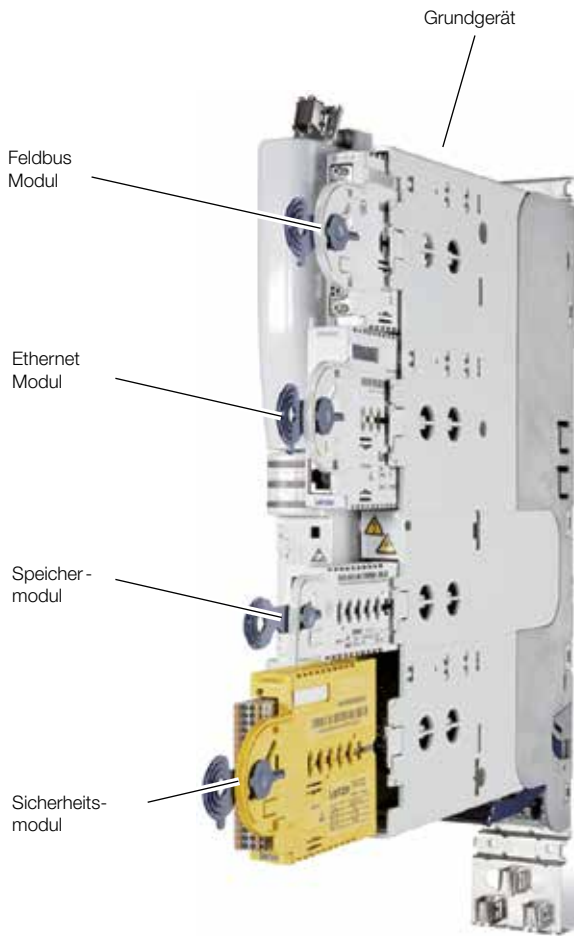
TOX®-Servocontroller

Typenblatt 40.70
2022/02



TOX[®]-Servocontroller

Allgemeine Daten und Einsatzbedingungen



Die zentrale Intelligenz: Der frei parametrierbare Servocontroller ist ein einachsiger Servoregler mit integrierter Logik.

Er steuert und regelt das TOX[®]-ElectricDrive-System mit allen erforderlichen Funktionen. Die Vorteile sind die unmittelbare Verarbeitung von Prozessdaten und eine direkte Reaktion auf deren Abweichungen. Während und nach der Produktion können die Prozessdaten für einen vollständigen Qualitätsnachweis gesichtet und entsprechend dokumentiert werden.

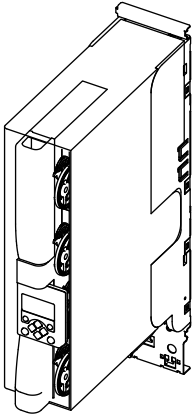
Durch ein Stecksystem sind die Module leicht austauschbar.

Angaben zu Netzen		
Netzformen	mit geerdetem Stern-Punkt	uneingeschränkte Nutzung
	IT-Netze	Anweisung über besondere Maßnahmen beachten!
Normen		
Konformität	CE	Niederspannungsrichtlinie (2006/95/EG)
Approbation	UL 508C	Power Conversion Equipment (File-No. 32659)
Schutz		
Schutzart	EN 60529	IP20
	NEMA 250	Berührschutz nach Typ 1
		nicht im Anschlussbereich der motorseitigen Klemmen
Klima		
Betrieb*	IEC/EN 60721-3-3 EN 50178	3K3 (-10 ... +55°C) Leistungsreduzierung von +45 ... +55°C: 2,5%/°C
Relative Luftfeuchtigkeit		max. 85 %, ohne Betauung

*Bitte beachten: Bei Aufstellung über 1000m über NN ergibt sich eine Nennstromreduzierung von 5 % / 1000m.

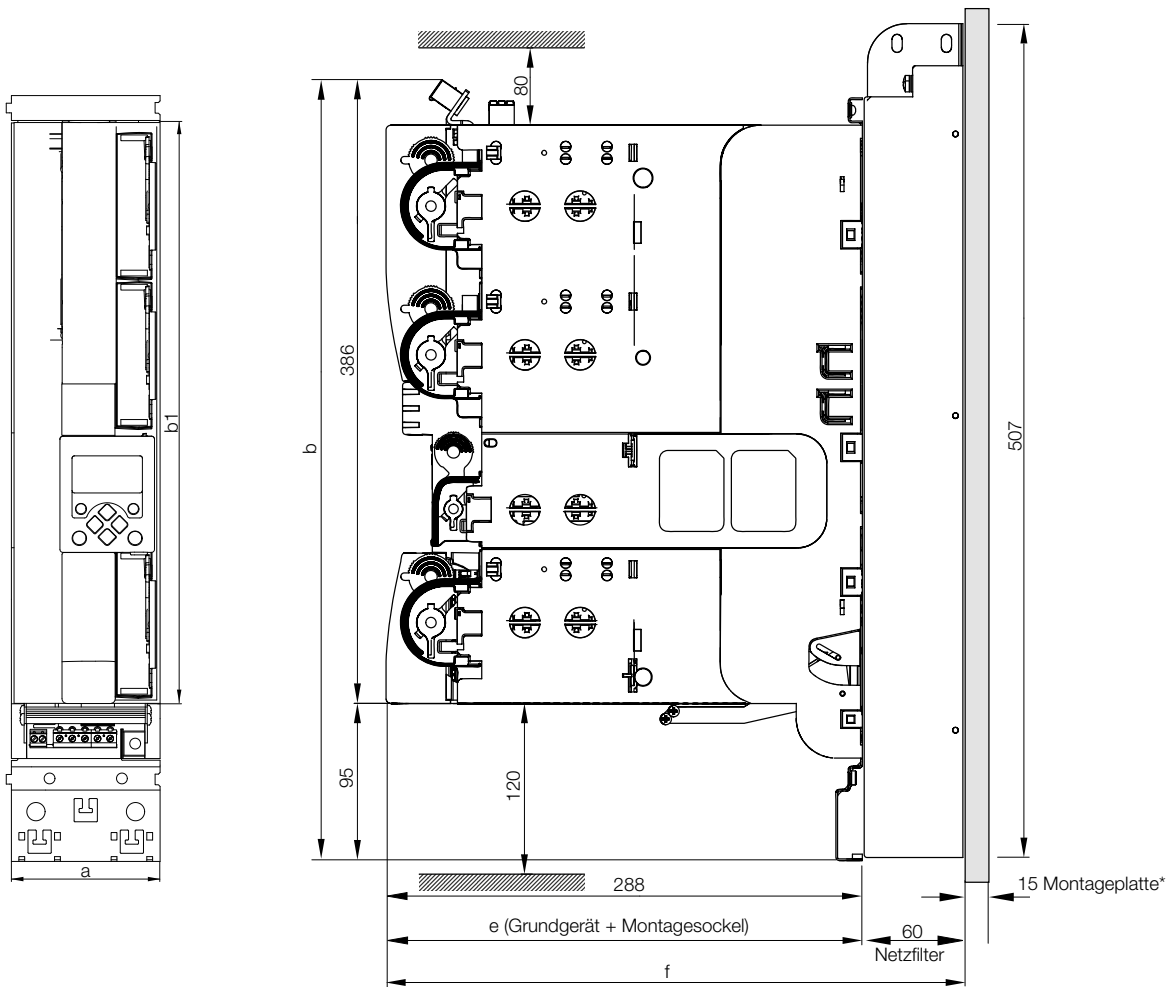
TOX®-Servocontroller Baugröße 2

Für TOX®-ElectricDrive-Antriebssysteme bis 10 kN Presskraft



Abmessungen

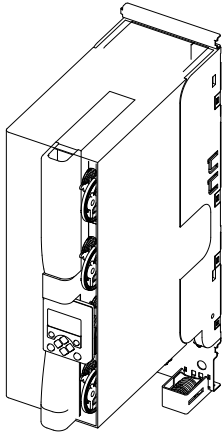
Grundgerät inkl. Montagesockel mm					Gewicht kg
a	b	b1	e	f	
90	481	350	288	348	5,3



- * Montageplatte bauseits; Lieferumfang Schaltschrank
- Nötige Einbautiefe: 400 mm
- Abmessungen des Ballastwiderstandes: T/H/B 30/60/355 mm

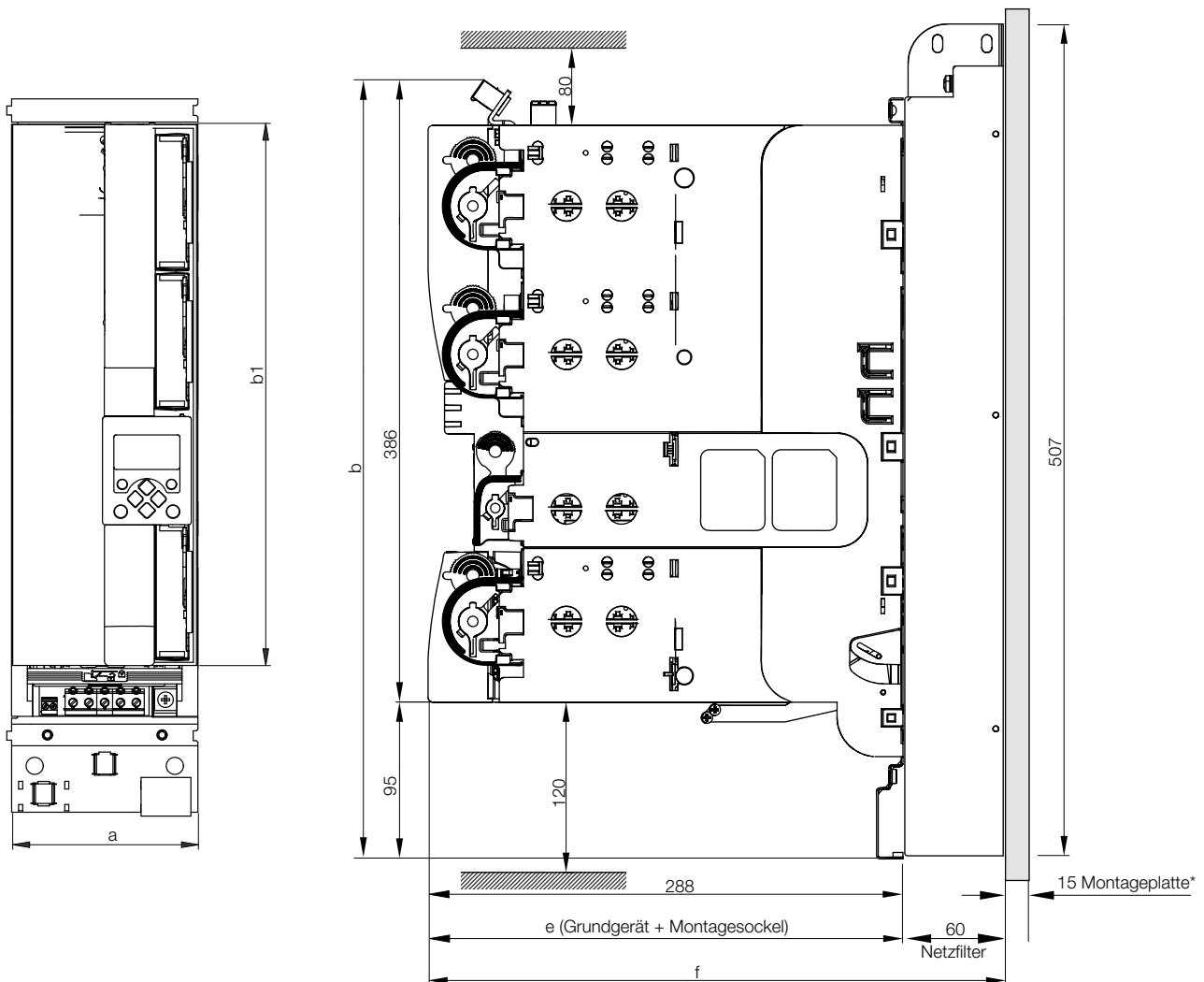
TOX[®]-Servocontroller Baugröße 3

Für TOX[®]-ElectricDrive-Antriebssysteme 25 – 100 kN Presskraft



Abmessungen

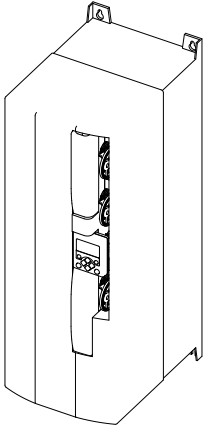
Typ	Grundgerät inkl. Montagesockel mm					Gewicht kg
	a	b	b1	e	f	
EX-K	120	481	350	288	348	8,1



- * Montageplatte bauseits; Lieferumfang Schaltschrank
- Nötige Einbautiefe: 400mm
- Abmessungen des Ballastwiderstandes: T/H/B 30/60/355mm

TOX®-Servocontroller Baugröße 6

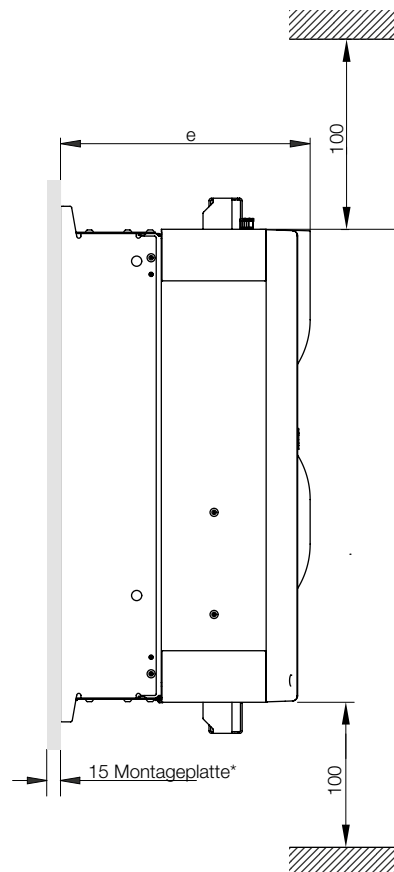
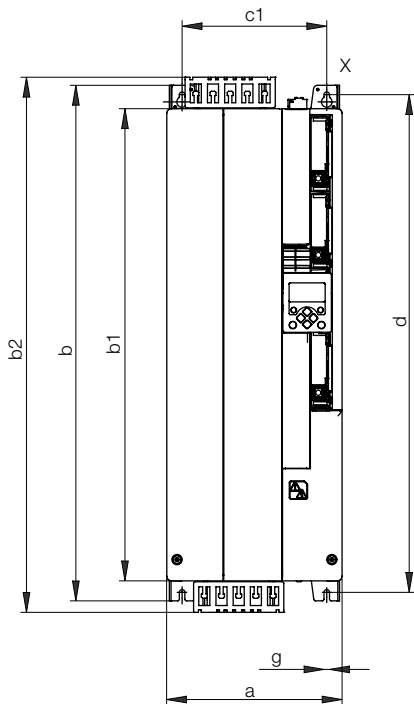
Für TOX®-ElectricDrive-Antriebssysteme 200 – 700 kN Presskraft



Abmessungen

Grundgerät + Montageplatte (Netzfilter integriert) mm

a	b	b1	b2	e	c1	d	g	Gewicht kg
206	606	556	630	294	170	585	6,5	26,5



* Montageplatte bauseits; Lieferumfang Schaltschrank
 - Nötige Einbautiefe: 400mm
 - Abmessungen des Ballastwiderstandes auf Anfrage

TOX[®]-Servocontroller

Schaltbild

Blockschaltbild

Einsatz eines TOX[®]-ElectricDrive-Systems.
Darstellung in vereinfachter Form.

